

Pozbądź się czarnych wtrąceń w produkcji preform PET dzięki regularnemu stosowaniu Ultra Purge™

ZMNIĘSIENIE O **25%** ILOŚCI ODPADÓW NIENADAJĄCYCH SIĘ NA UŻYTKU, W TYM SPOWODOWANYCH NIEWIELKĄ ZMIANĄ KOLORU



ZMNIĘSIENIE O **45%** ILOŚCI ODPADÓW NIENADAJĄCYCH SIĘ NA UŻYTKU, W TYM SPOWODOWANYCH ZNACZNĄ ZMIANĄ KOLORU



ZMNIĘSIENIE O **100%** ILOŚCI ODRZUCONYCH PRODUKTÓW KOŃCOWYCH DZIĘKI USUNIĘCIU WAD TYPU „CZARNE PŁAMY”



CO OSIĄGNIĘLIŚMY?

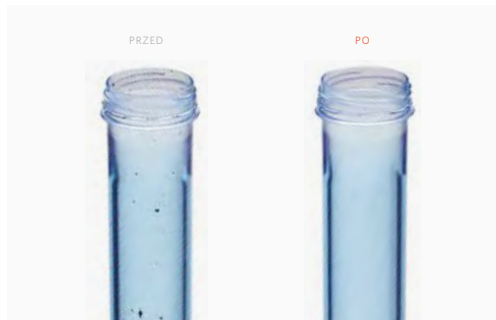
Firma produkująca opakowania dla żywności borykała się z serią wyzwań w swoim procesie produkcyjnym. Przed wysyłką nie wykryto problemów jakościowych wynikających ze zwęglania oraz zmiany kolorów podczas procesu formowania wtryskowego. Ze względu na dużą prędkość i przepustowość procesu produkcji preform, producent ten nie miał przygotowanego odpowiedniego rozwiązania pozwalającego szybko identyfikować i usuwać wadliwe preformy, zanim zostały przekształcone w butelki. Skutkiem były skargi klienta, odrzucone partie a ostatecznie negatywny wpływ na ocenę producenta jako dostawcy. Ekspert Chem-Trend od materiałów termoplastycznych w ścisłej współpracy z klientem całkowicie usunęli problem powstawania czarnych wtrąceń, a także zwiększyli wydajność produkcyjną i wybawili producenta z kłopotów.

JAK NAM SIĘ TO UDAŁO?

Główną przeszkodą w procesie kontroli jakości była produkcja w rytmie 24/7 z ekstremalnymi ograniczeniami dotyczącymi przestojów. Trudno było wdrażać procedury zapobiegawcze, które zarząd uważał wręcz za niemożliwe, biorąc pod uwagę wymogi dotyczące wydajności. Pomimo tego wyzwania zespół Chem-Trend zidentyfikował strefę agregatu jako główne źródła degradacji i zwęglania materiału, co prowadziło do powstawania czarnych płam. Skupili się też na identyfikacji odpowiednich momentów na konserwację, które nie zakłócałyby produkcji. Zespołowi udało się wprowadzić wartość dodaną do procesu, osiągając lepszą jakość i mniej odpadu, co pozwoliło zaoszczędzić czas i niepotrzebne wydatki.

NASZE ROZWIĄZANIE.

Nasz zespół techniczny zidentyfikował okienko czasowe pozwalające przeprowadzić czyszczenie profilaktyczne podczas rutynowej zmiany formy i produktu, dzięki czemu rozwiązano często występujące, lecz trudne problemy związane z produkcją preform z PET. Poprzez wykorzystanie technologii środków czyszczących Ultra Purge™ podczas procesów zmiany koloru i narzędzia, usunięto wszystkie zanieczyszczenia węglowe (czarne plamy) w produkowanych preformach, co zdecydowanie poprawiło ich jakość. Dodatkowo, środek czyszczący spełnia normy dotyczące kontaktu z żywnością, przez co jego obsługa jest jeszcze łatwiejsza.



WPŁYW NA INNYCH (HANDPRINT).

Chem-Trend szczyci się długą historią osiągnięć w dziedzinie zrównoważonego rozwoju. Jednak najważniejszy jest dla nas wpływ na rozwój technologiczny naszych klientów. To jest nasz wkład w ogólny rozwój branży produkcyjnej.

Oto co osiągnęliśmy w tym przypadku:

- Ograniczenie odpadów materiałowych dzięki mniejszej ilości odrzutów.
- Ograniczenie zużycia energii dzięki ograniczeniu produktów nienadających się do użycia.



©2019 Chem-Trend L.P.

Więcej informacji na temat naszych technologii w zakresie termoplastycznych tworzyw sztucznych, innowacji i innych produktów można znaleźć na stronie PL.CHEMTREND.COM